

PARTIDO

5.5 Estudos Iniciais

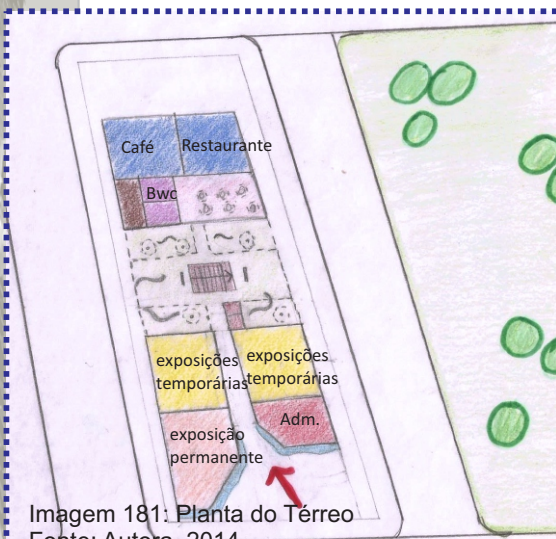


Imagem 181: Planta do Terreno
Fonte: Autora, 2014

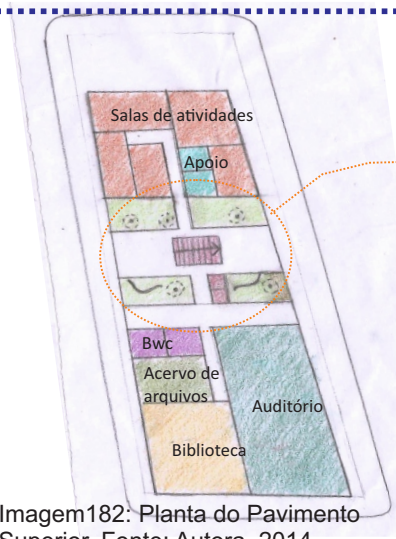


Imagem 182: Planta do Pavimento Superior. Fonte: Autora, 2014

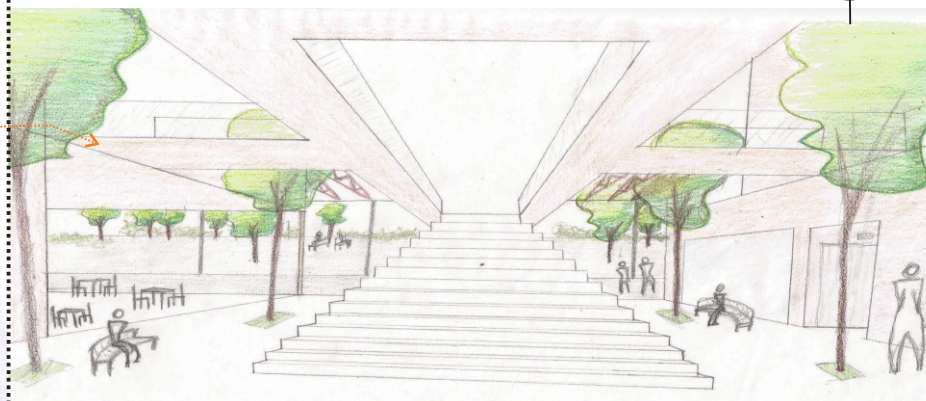


Imagem 183: Perspectiva
Fonte: Autora, 2014

Estudo não escolhido, pois logo na entrada cria-se um corredor, sem torná-la então convidativa ao pedestre.

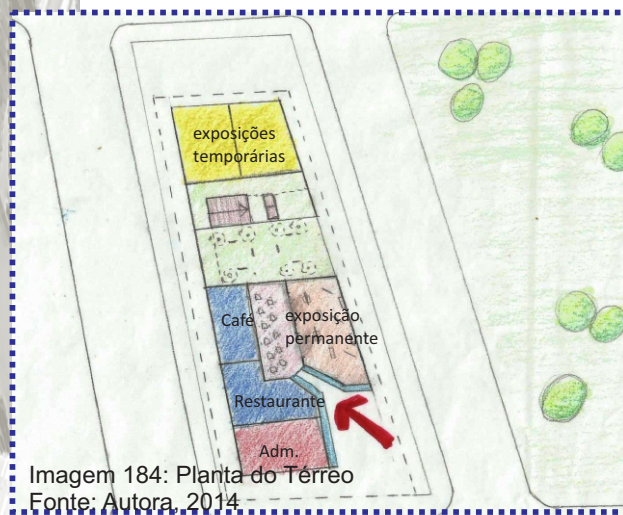


Imagem 184: Planta do Terreno
Fonte: Autora, 2014



Imagem 185: Planta do Pavimento Superior. Fonte: Autora, 2014

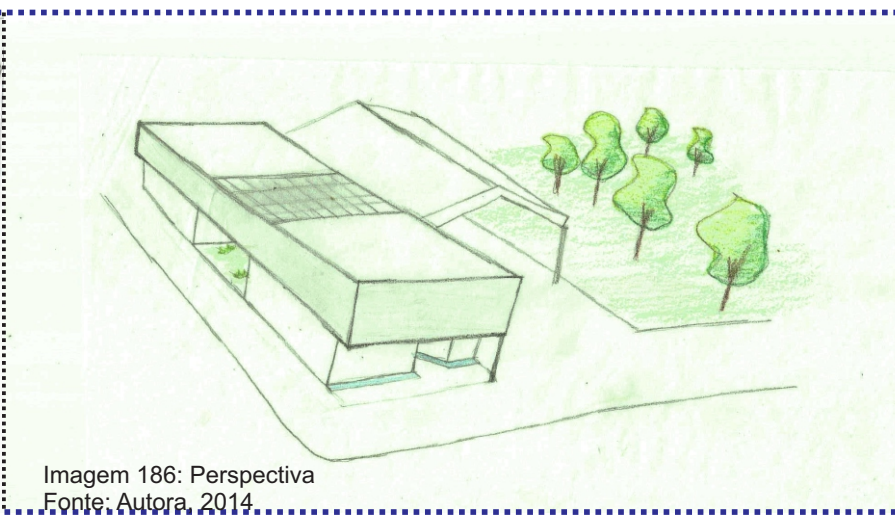


Imagem 186: Perspectiva
Fonte: Autora, 2014

Estudo não escolhido, pois gera uma distribuição ruim dos espaços sem criar uma entrada convidativa ao centro cultural.

PARTIDO



Imagem 186: Planta do Térreo
Fonte: Autora, 2014



Imagem 187: Planta do Pavimento Superior. Fonte: Autora, 2014

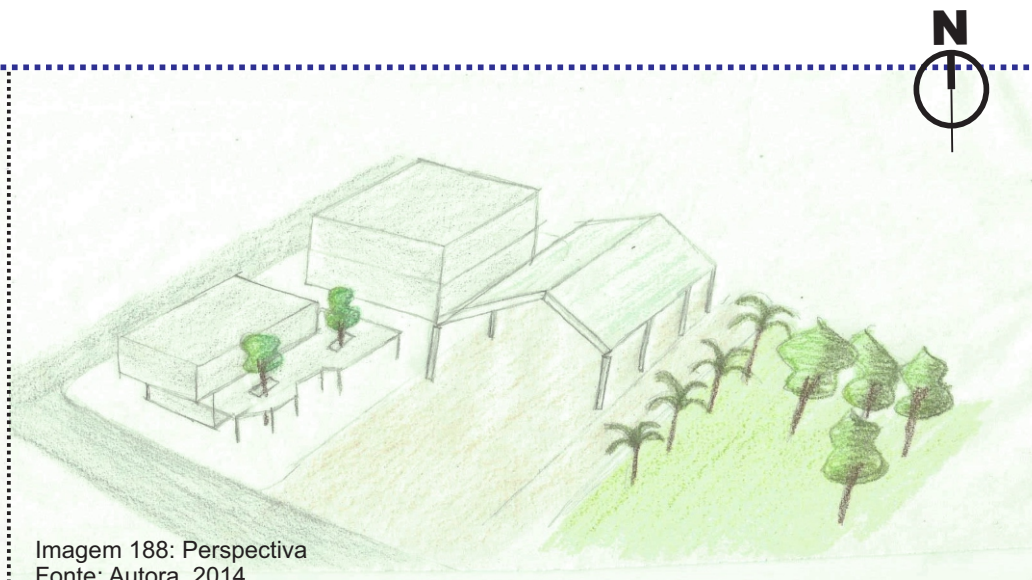


Imagem 188: Perspectiva
Fonte: Autora, 2014

Estudo não escolhido porque a circulação vertical mal localizada, quebrando a relação com a praça coberta, além de criar dois prédios distintos sem ligação.



Imagem 189: Planta do Térreo
Fonte: Autora, 2014



Imagem 190: Planta do Pavimento Superior. Fonte: Autora, 2014

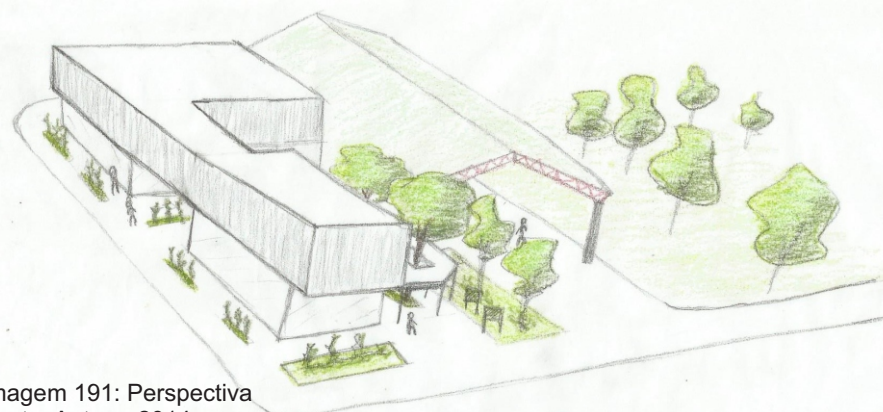


Imagem 191: Perspectiva
Fonte: Autora, 2014

Estudo não escolhido, sem uma boa relação entre os ambientes.

PARTIDO

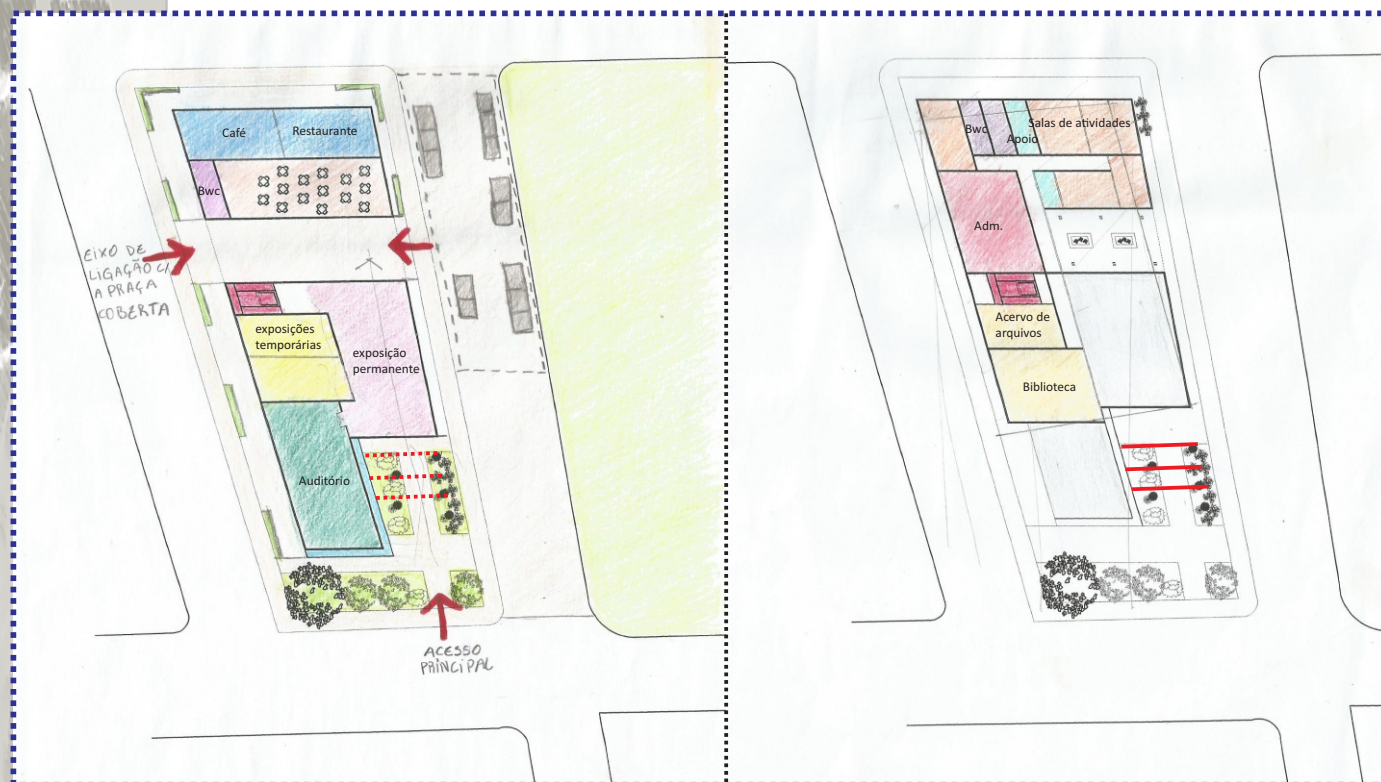


Imagem 192: Planta do Térreo
Fonte: Autora, 2014

Imagem 193: Planta do Pavimento Superior
Fonte: Autora, 2014

- Criação de elementos para a marcação de entrada no acesso principal do centro cultural.
- Auditório no térreo criando pouca relação da edificação com o pedestre, pois é um ambiente totalmente fechado, enquanto a biblioteca de maior relação com o público situa-se no pavimento superior.
- Edificação seguiu as linhas do terreno criando ângulos entre as paredes, diferentes de 90°.

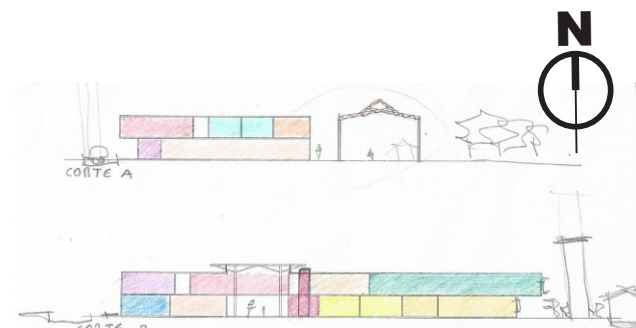


Imagem 194: Cortes da proposta estudada
Fonte: Autora, 2014

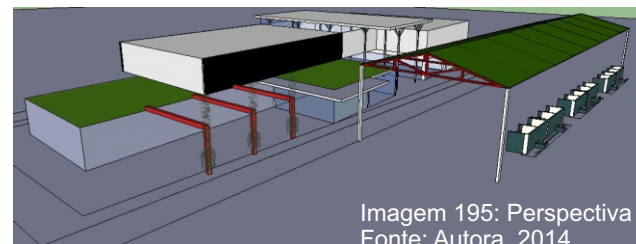


Imagem 195: Perspectiva
Fonte: Autora, 2014

Perspectiva da proposta estudada, e sua relação com a praça coberta.

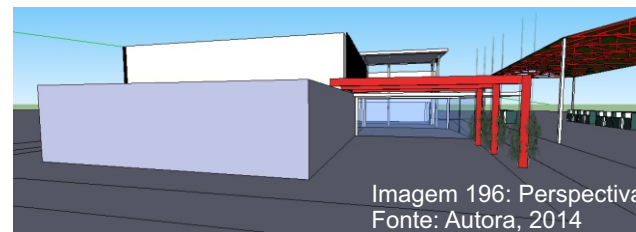


Imagem 196: Perspectiva
Fonte: Autora, 2014

Perspectiva da proposta estudada mostrando a forma de marcação da entrada do centro cultural.